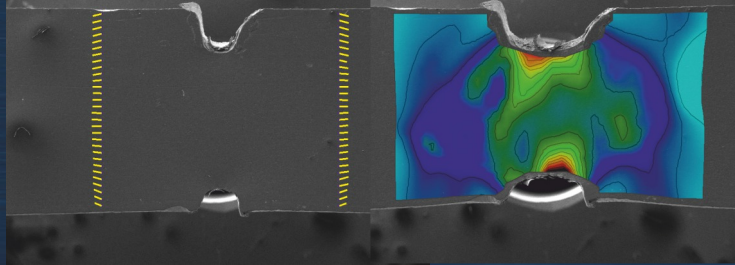


Videoextensometer

VEDDAC 7



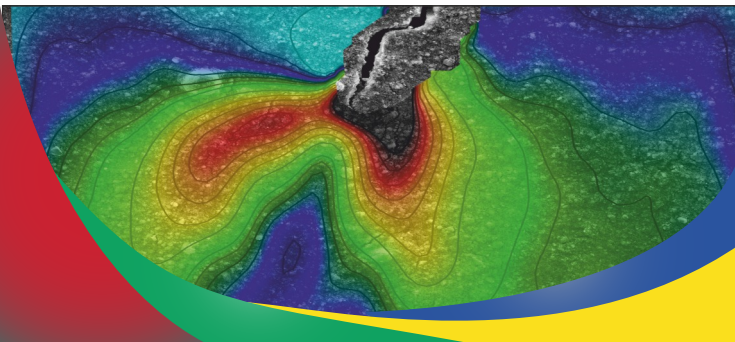
Ergänzend: Analysesoftware VEDDAC 7

## So holen Sie alles aus Ihren Bildern heraus!

Mit *VEDDAC 7* analysieren Sie Ihre Prüfaufnahmen - **ohne Probenpräparation** - nachträglich im Detail:

Lokale Dehnungen, Verformungen und Schädigungen sichtbar gemacht - farbig, präzise, intuitiv. Perfekt ergänzend zum Videoextensometer - für alle, die genauer hinschauen wollen.

- ➔ **Detaillierte Dehnungsanalyse direkt am Bild**  
- lokal statt nur global messen
- ➔ **Farbige Visualisierung von Verformungen und Schädigungen** - sofort erfassbar
- ➔ **Kraftdaten importieren und mit Bilddaten verknüpfen** - für eine vollständige Prüfauswertung
- ➔ **Diagramme direkt in der Software erstellen** - keine Zusatztools nötig



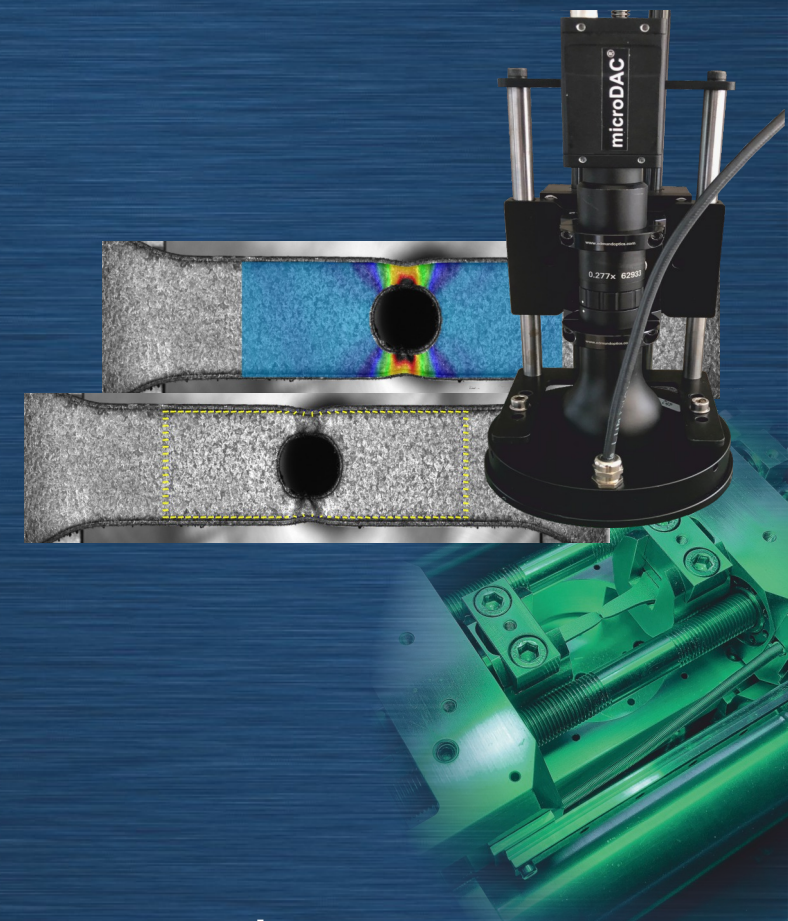
Chemnitzer Werkstoffmechanik GmbH  
Kontakt: [microDAC@cwm-chemnitz.de](mailto:microDAC@cwm-chemnitz.de)



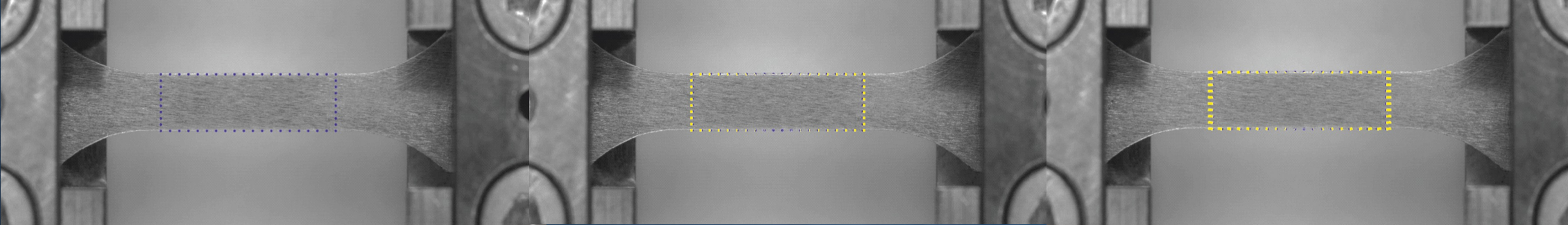
Chemnitzer  
Werkstoffmechanik GmbH

Kammrath &  
Weiss GmbH

[www.cwm-chemnitz.de](http://www.cwm-chemnitz.de)



**Videoextensometer**  
für K&W Zug- & Druckmodule



## Videoextensometer

In-situ - berührungslos - hochgenau

Videoextensometer für K&W Zug- & Druckmodule ermöglichen präzise In-situ-Messungen von Längenänderung und Dehnung - bei einer Genauigkeitsklasse von 0,2 (nach DIN ISO 9513).

Die Ermittlung von Längs- und Querdehnung erfolgt auf Basis der Digitalen Bildkorrelation, als direkte Messung auf der Materialoberfläche - meist ohne störende Probenpräparation!

- ✓ **Gleichzeitig Längs- und Querdehnung direkt auf der Probe**
- ✓ **Ohne Markierungen auf der Materialoberfläche**
- ✓ **Berührungslos - geeignet für empfindliche Proben**
- ✓ **Kombinierbar mit thermischer Belastungstechnik - ideal für Materialien unter Temperaturbeanspruchung**
- ✓ **Einsatz auch für K&W Biaxial - Zugmodul**

## Videoextensometer - Softwarelösung

für Anwendungen im REM und am Lichtmikroskop

Die Videoextensometersoftware *VEDDAC strain* ermöglicht In-situ Dehnungsmessungen im Rasterelektronenmikroskop (REM) oder am Lichtmikroskop - mit nur wenigen Grundeinstellungen.

**Nach Start des Zug-/Druckversuchs werden die Bilddaten automatisch geladen, Längenänderung [ $\mu\text{m}$ ] und Dehnung [%] berechnet und direkt in die K&W Prüfsoftware MDS übertragen.**

So lassen sich Kraft- und Dehnungswerte exakt verknüpfen - ohne zeitaufwendige manuelle Nacharbeit.

Für die Bildauswertungen zur Erzeugung von lokalen Dehnungsdarstellungen mit Farbcodierung steht die Analysesoftware *VEDDAC 7* zur Verfügung.

## Videoextensometer - Workbenchsysteme

Kamerabasierte Messsysteme

Videoextensometer - Workbenchsysteme sind kamerabasierte Messsysteme für die bildgestützte In-situ-Dehnungsanalyse - in verschiedenen Konfigurationen und Ausbaustufen.

**Modularer Aufbau sowie eine große Auswahl der optischen Komponenten:**

Kamera, Objektiv, Ringlicht, Stativ – individuell anpassbar an Bildfeld, Belichtung und Messwertauflösung.

In Kombination mit den K&W Zug- & Druckmodulen, ermöglichen die Videoextensometer - Workbenchsysteme hochgenaue In-situ-Messungen im Mikrobereich.

**Einsetzbar in Forschung, Entwicklung und Qualitätssicherung für alle, die präzise und zerstörungsfreie Dehnungsanalysen benötigen.**

